

Demonstrativo de Produção

Hospital Estadual Dr. Alberto Rassi – HGG

Internações Hospitalares	CONTRATADA	Dezembro
Saídas Clínicas	147	113
Saídas Cirúrgicas	595	529
Saídas Cuidados Paliativos	26	22
TOTAL	768	664

Saídas Transplantes	sem meta	18
---------------------	----------	----

ATENDIMENTO AMBULATORIAL POR ESPECIALIDADE	CONTRATADA	Dezembro
Consultas Médicas (ofertadas)	Sem meta	11.322
Consultas Multiprofissionais (ofertadas)	Sem meta	3.545
Consulta odontológicas PNE (ofertados)	Sem meta	60
Procedimentos odontológicos PNE (ofertados)	Sem meta	350

Fonte: Escritório da Qualidade

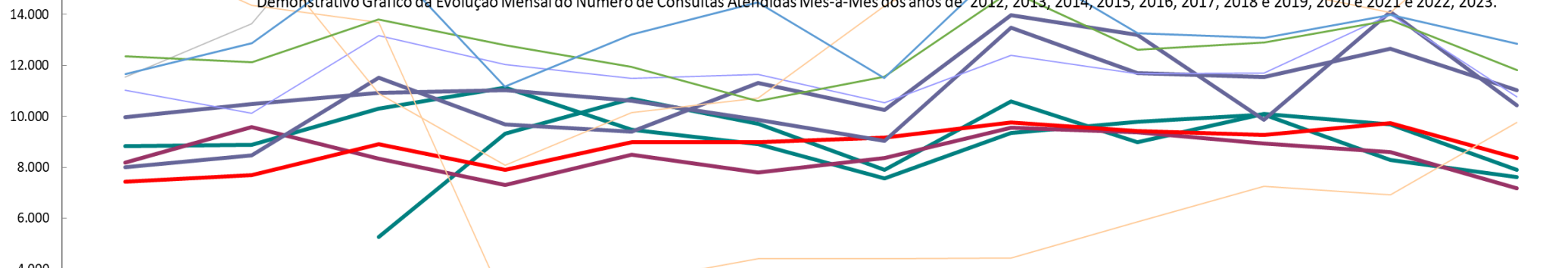
Consultas Médicas (realizadas)	9.500	8.021
Consultas Multiprofissionais (realizadas)	3.600	2.050
Sessões Multiprofissionais na atenção especializada (realizadas)	900	2.771
Consulta odontológicas PNE (realizados)	48	34
Procedimentos odontológicos PNE (realizados)	120	350
TOTAL	14.168	13.226
Cirurgias Programas	CONTRATADA	Dezembro
Cirurgias Programadas Gerais	595	466
PROCEDIMENTOS DE HEMODINAMICA	CONTRATADA	Dezembro
TOTAL	30	21
SADT EXTERNO	CONTRATADA	Dezembro
TOTAL	5.350	7.758

Produção Mensal de Consultas Ambulatoriais Realizadas

	2012	2013	2014	2015	2016	2017	2018	2019	2020	2021	2022	2023
Jan		8.829	8.177	7.425	8.000	9.965	11.032	11.536	16.603	17.793	12.348	11.669
Fev		8.877	9.579	7.689	8.480	10.475	10.117	13.627	14.347	17.033	12.119	12.864
Mar	5.266	10.313	8.346	8.900	11.529	10.936	13.161	19.533	13.696	10.902	13.814	16.428
Abr	9.332	11.130	7.300	7.913	9.693	11.022	12.028	19.044	2.689	8.072	12.792	11.162
Mai	10.695	9.476	8.497	8.996	9.389	10.604	11.505	19.472	3.515	10.141	11.956	13.200
Jun	9.702	8.913	7.805	8.985	11.313	9.867	11.658	15.565	4.406	10.725	10.610	14.487
Jul	7.901	7.568	8.369	9.169	10.248	9.046	10.537	18.568	4.415	14.328	11.550	11.499
Ago	10.577	9.352	9.560	9.768	13.979	13.490	12.399	18.410	4.437	17.149	14.919	16.211
Set	8.978	9.785	9.369	9.437	13.204	11.691	11.686	20.067	5.867	17.383	12.606	13.266
Out	10.092	10.076	8.936	9.270	9.854	11.555	11.701	19.805	7.256	15.075	12.890	13.075
Nov	9.680	8.280	8.590	9.737	14.090	12.651	14.002	19.982	6.933	14.064	13.765	13.981
Dez	7.894	7.619	7.188	8.359	10.446	11.019	10.769	16.982	9.773	18.301	11.812	12.842
TOTAL	90.117	110.218	101.716	105.648	130.225	132.321	140.595	212.591	93.937	170.966	151.181	160.684
Média	9.486	9.185	8.476	8.804	10.852	11.027	11.716	17.716	7.828	14.247	12.598	13.390

Fonte: Escritório da Qualidade

Demonstrativo Gráfico da Evolução Mensal do Número de Consultas Atendidas Mês-a-Mês dos anos de 2012, 2013, 2014, 2015, 2016, 2017, 2018 e 2019, 2020 e 2021 e 2022, 2023.

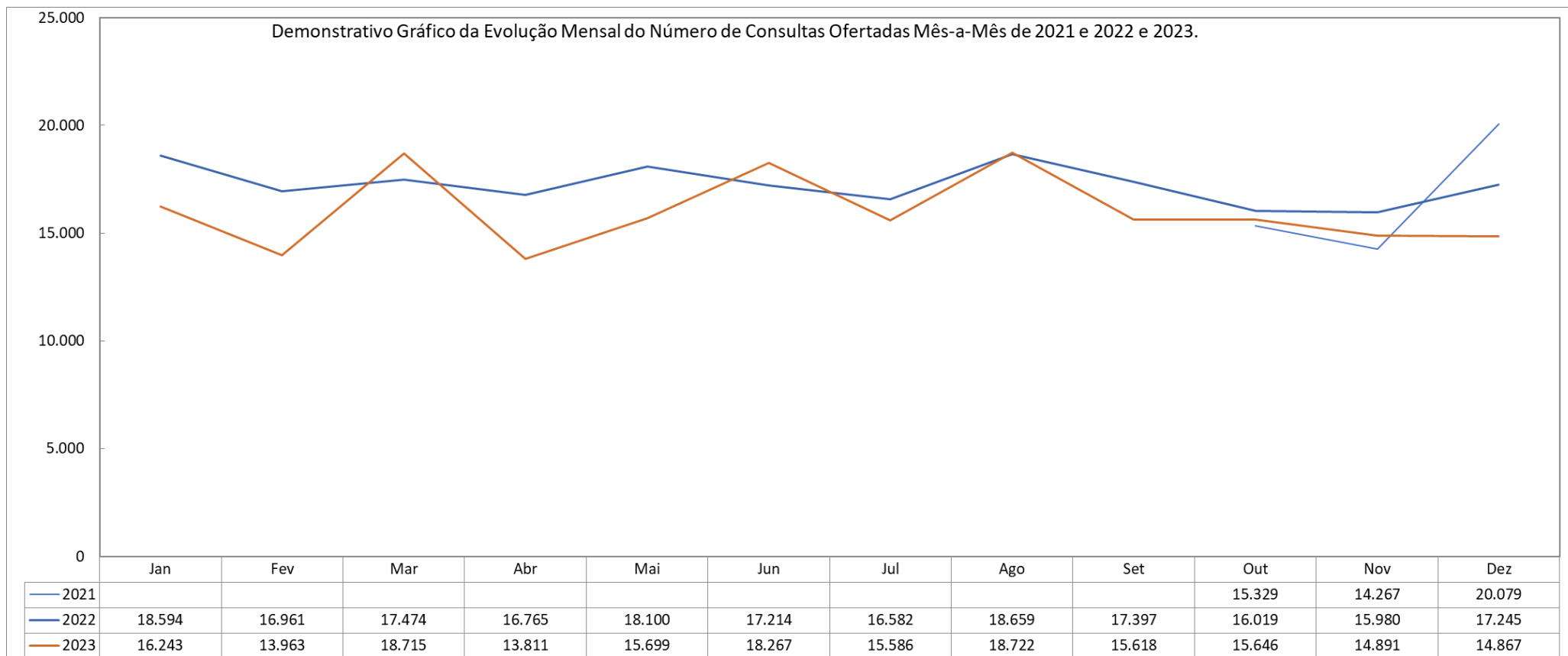


	Jan	Fev	Mar	Abr	Mai	Jun	Jul	Ago	Set	Out	Nov	Dez
2012			5.266	9.332	10.695	9.702	7.901	10.577	8.978	10.092	9.680	7.894
2013	8.829	8.877	10.313	11.130	9.476	8.913	7.568	9.352	9.785	10.076	8.280	7.619
2014	8.177	9.579	8.346	7.300	8.497	7.805	8.369	9.560	9.369	8.936	8.590	7.188
2015	7.425	7.689	8.900	7.913	8.996	8.985	9.169	9.768	9.437	9.270	9.737	8.359
2016	8.000	8.480	11.529	9.693	9.389	11.313	10.248	13.979	13.204	9.854	14.090	10.446
2017	9.965	10.475	10.936	11.022	10.604	9.867	9.046	13.490	11.691	11.555	12.651	11.019
2018	11.032	10.117	13.161	12.028	11.505	11.658	10.537	12.399	11.686	11.701	14.002	10.769
2019	11.536	13.627	19.533	19.044	19.472	15.565	18.568	18.410	20.067	19.805	19.982	16.982
2020	16.603	14.347	13.696	2.689	3.515	4.406	4.415	4.437	5.867	7.256	6.933	9.773
2021	17.793	17.033	10.902	8.072	10.141	10.725	14.328	17.149	17.383	15.075	14.064	18.301
2022	12.348	12.119	13.814	12.792	11.956	10.610	11.550	14.919	12.606	12.890	13.765	11.812
2023	11.669	12.864	16.428	11.162	13.200	14.487	11.499	16.211	13.266	13.075	13.981	12.842

Produção Mensal de Consultas Ambulatoriais Ofertadas

	2021	2022	2023
Jan		18.594	16.243
Fev		16.961	13.963
Mar		17.474	18.715
Abr		16.765	13.811
Mai		18.100	15.699
Jun		17.214	18.267
Jul		16.582	15.586
Ago		18.659	18.722
Set		17.397	15.618
Out	15.329	16.019	15.646
Nov	14.267	15.980	14.891
Dez	20.079	17.245	14.867
TOTAL	49.675	206.990	192.028
Média	16.558	17.249	16.002

Fonte: Escritório da Qualidade



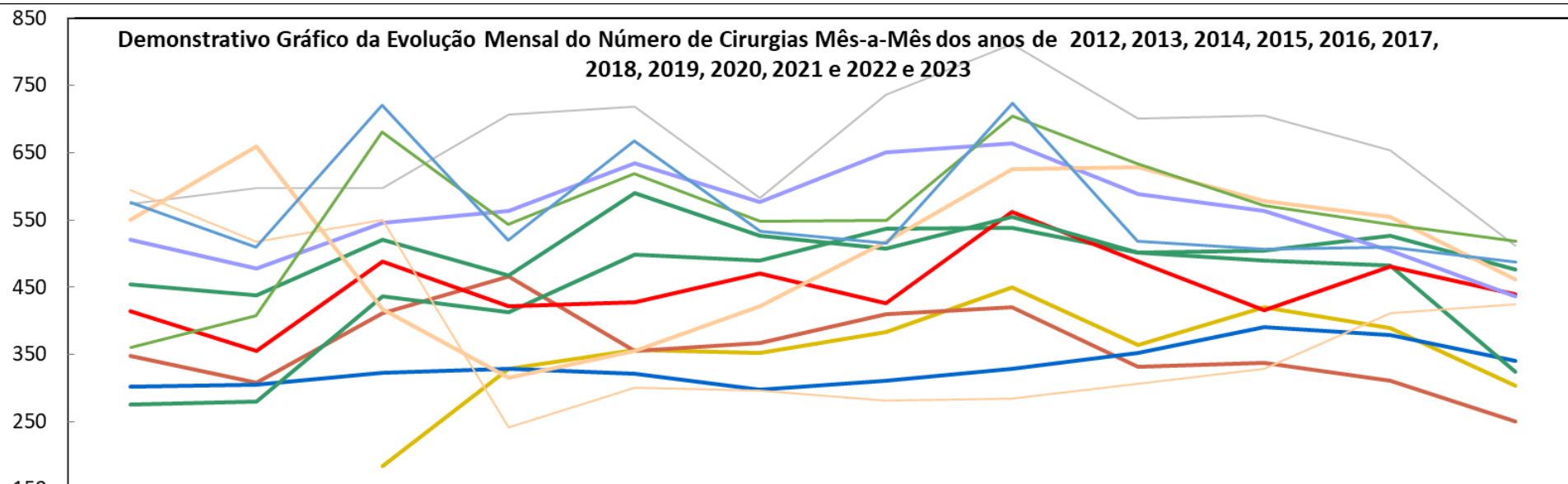
Fonte: Escritório da Qualidade

Produção Mensal do Total de Cirurgias incluindo hemodinâmica

	2012	2013	2014	2015	2016	2017	2018	2019	2020	2021	2022	2023
Jan		348	302	276	415	454	520	573	595	550	360	576
Fev		308	305	280	356	438	478	597	518	659	408	509
Mar	184	412	323	436	488	521	546	598	550	418	680	715
Abr	328	466	328	413	422	468	564	707	242	316	543	520
Mai	357	355	322	498	428	590	634	718	300	355	618	667
Jun	353	367	298	490	470	526	576	582	296	422	548	533
Jul	383	410	311	537	426	507	651	736	282	518	549	515
Ago	450	420	329	539	562	555	663	811	285	625	701	723
Set	364	331	353	502	488	501	588	700	307	629	634	518
Out	420	338	390	489	416	505	563	705	329	578	572	506
Nov	389	311	379	482	481	526	505	653	411	555	543	510
Dez	303	250	340	325	439	476	437	511	425	462	519	487
TOTAL	3.531	4.316	3.980	5.267	5.391	6.067	6.725	7.891	4.540	6.087	6.675	6.785
Média	372	360	332	439	449	506	560	658	378	507	556	565

Fonte: Escritório da Qualidade

Demonstrativo Gráfico da Evolução Mensal do Número de Cirurgias Mês-a-Mês dos anos de 2012, 2013, 2014, 2015, 2016, 2017, 2018, 2019, 2020, 2021 e 2022 e 2023

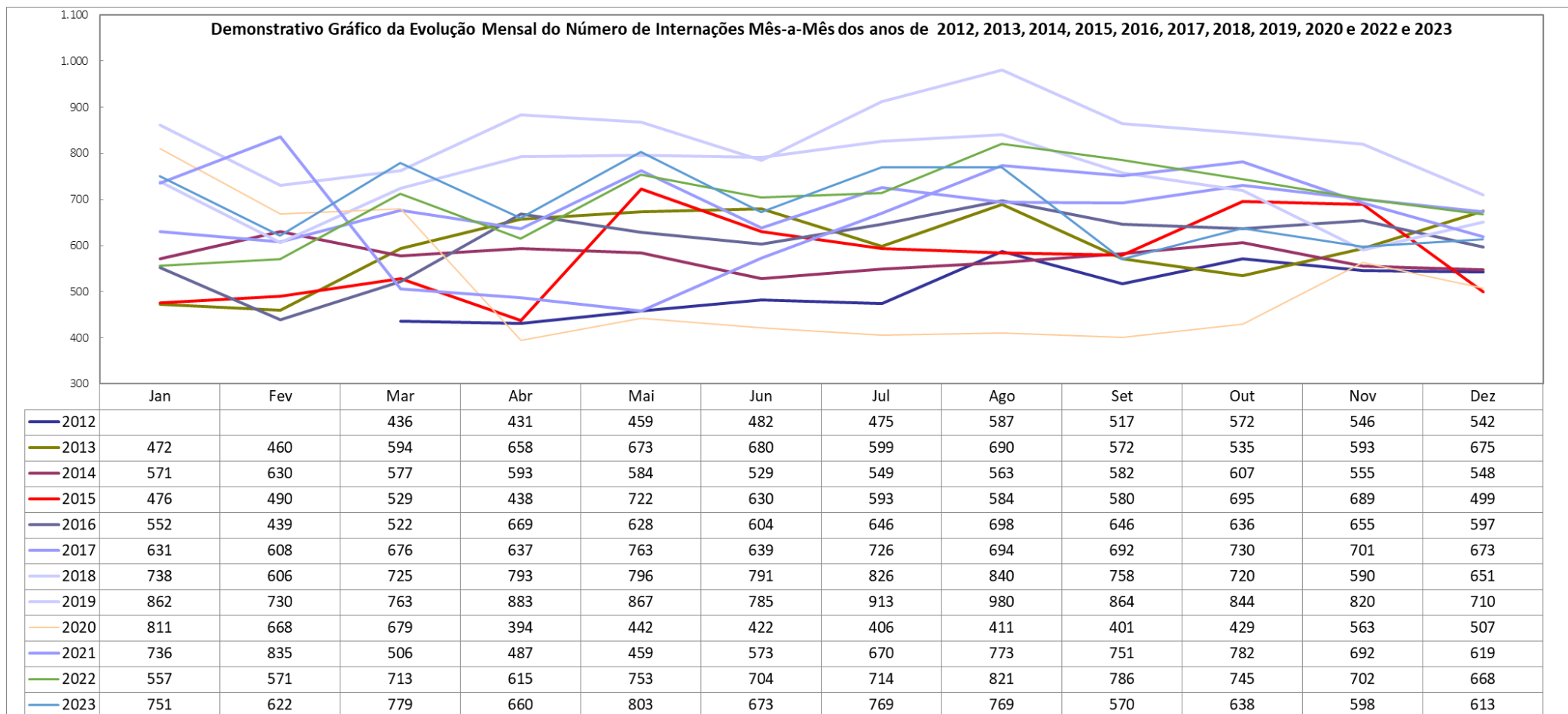


	Jan	Fev	Mar	Abr	Mai	Jun	Jul	Ago	Set	Out	Nov	Dez
2012			184	328	357	353	383	450	364	420	389	303
2013	348	308	412	466	355	367	410	420	331	338	311	250
2014	302	305	323	328	322	298	311	329	353	390	379	340
2015	276	280	436	413	498	490	537	539	502	489	482	325
2016	415	356	488	422	428	470	426	562	488	416	481	439
2017	454	438	521	468	590	526	507	555	501	505	526	476
2018	520	478	546	564	634	576	651	663	588	563	505	437
2019	573	597	598	707	718	582	736	811	700	705	653	511
2020	595	518	550	242	300	296	282	285	307	329	411	425
2021	550	659	418	316	355	422	518	625	629	578	555	462
2022	360	408	680	543	618	548	549	704	634	572	543	519
2023	576	509	721	520	667	533	515	723	518	506	510	487

Fonte: Escritório da Qualidade

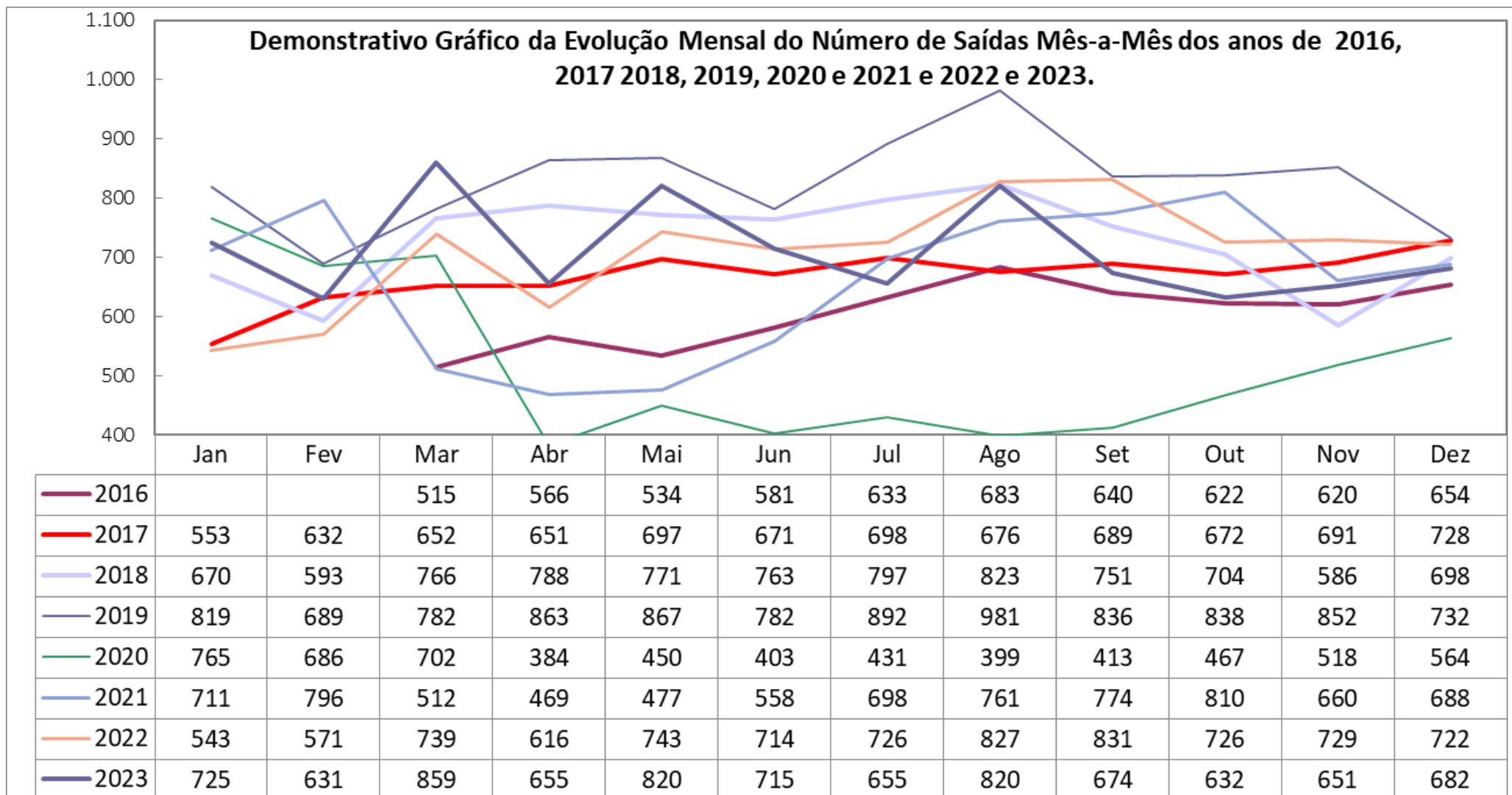
Produção Mensal de Internações

	2012	2013	2014	2015	2016	2017	2018	2019	2020	2021	2022	2023
Jan		472	571	476	552	631	738	862	811	736	557	751
Fev		460	630	490	439	608	606	730	668	835	571	622
Mar	436	594	577	529	522	676	725	763	679	506	713	779
Abr	431	658	593	438	669	637	793	883	394	487	615	660
Mai	459	673	584	722	628	763	796	867	442	459	753	803
Jun	482	680	529	630	604	639	791	785	422	573	704	673
Jul	475	599	549	593	646	726	826	913	406	670	714	660
Ago	587	690	563	584	698	694	840	980	411	773	821	769
Set	517	572	582	580	646	692	758	864	401	751	786	570
Out	572	535	607	695	636	730	720	844	429	782	745	638
Nov	546	593	555	689	655	701	590	820	563	692	702	598
Dez	542	675	548	499	597	673	651	710	507	619	668	613
TOTAL	5.047	7.201	6.888	6.925	7.292	8.170	8.834	10.021	6.133	7.883	8.349	8.245
Média	505	600	574	577	608	681	736	835	511	657	696	687



Produção Mensal de Saídas Hospitalares/com transplantes

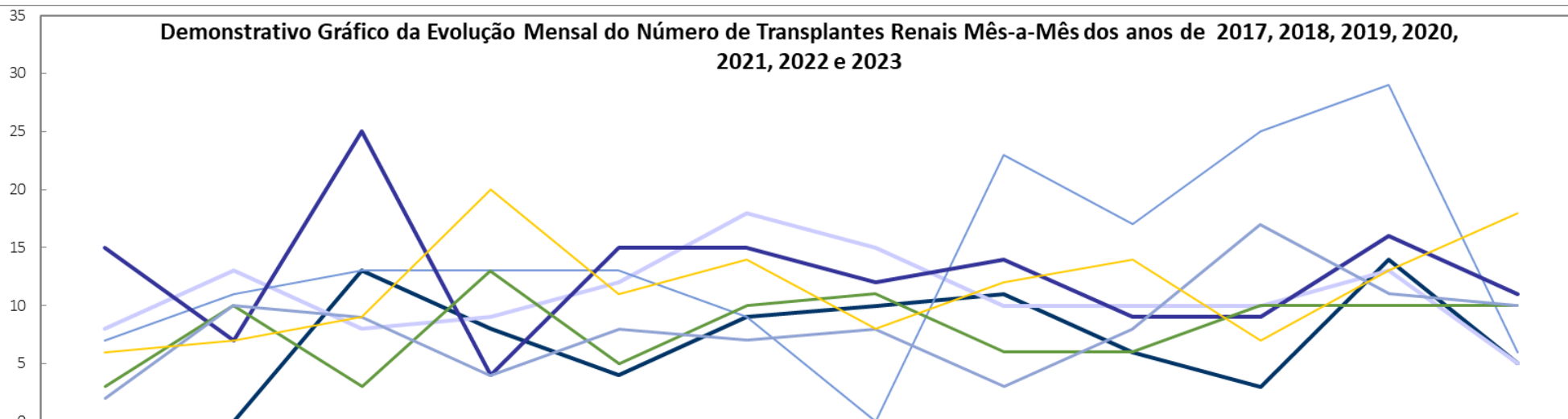
	2016	2017	2018	2019	2020	2021	2022	2023
Jan		553	670	819	765	711	543	725
Fev		632	593	689	686	796	571	631
Mar	515	652	766	782	702	512	739	859
Abr	566	651	788	863	384	469	616	665
Mai	534	697	771	867	450	477	743	820
Jun	581	671	763	782	403	558	714	715
Jul	633	698	797	892	431	698	726	655
Ago	683	676	823	981	399	761	827	820
Set	640	689	751	836	413	774	831	674
Out	622	672	704	838	467	810	726	632
Nov	620	691	586	852	518	660	729	651
Dez	654	728	698	732	564	688	722	682
TOTAL	6.048	8.010	8.710	9.933	6.182	7.914	8.487	8.519
Média	605	668	726	828	515	660	707	710



Produção Mensal de Transplantes Renais

	2017	2018	2019	2020	2021	2022	2023
Jan	0	8	7	15	3	2	6
Fev	0	13	11	7	10	10	7
Mar	13	8	13	25	3	9	9
Abr	8	9	13	4	13	4	20
Mai	4	12	13	15	5	8	11
Jun	9	18	9	15	10	7	14
Jul	10	15	0	12	11	8	8
Ago	11	10	23	14	6	3	12
Set	6	10	17	9	6	8	14
Out	3	10	25	9	10	17	7
Nov	14	13	29	16	10	11	13
Dez	5	5	6	11	10	10	18
TOTAL	83	131	166	152	97	97	139
Média	7	11	14	13	8	8	12

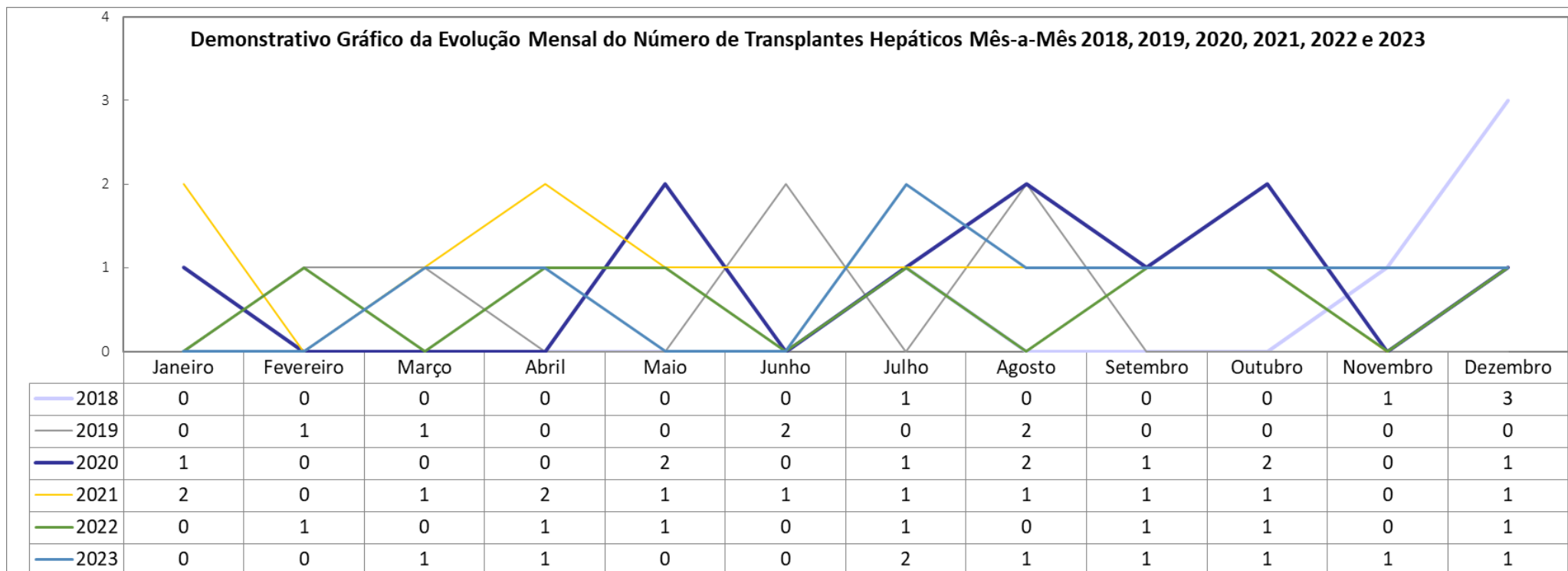
Demonstrativo Gráfico da Evolução Mensal do Número de Transplantes Renais Mês-a-Mês dos anos de 2017, 2018, 2019, 2020, 2021, 2022 e 2023



	Janeiro	Fevereiro	Março	Abril	Mai	Junho	Julho	Agosto	Setembro	Outubro	Novembro	Dezembro
2017	0	0	13	8	4	9	10	11	6	3	14	5
2018	8	13	8	9	12	18	15	10	10	10	13	5
2019	7	11	13	13	13	9	0	23	17	25	29	6
2020	15	7	25	4	15	15	12	14	9	9	16	11
2021	3	10	3	13	5	10	11	6	6	10	10	10
2022	2	10	9	4	8	7	8	3	8	17	11	10
2023	6	7	9	20	11	14	8	12	14	7	13	18

Produção Mensal de Transplantes Hepáticos

	2018	2019	2020	2021	2022	2023
Jan	0	0	1	2	0	0
Fev	0	1	0	0	1	0
Mar	0	1	0	1	0	1
Abr	0	0	0	2	1	1
Mai	0	0	2	1	1	0
Jun	0	2	0	1	0	0
Jul	1	0	1	1	1	2
Ago	0	2	2	1	0	1
Set	0	0	1	1	1	1
Out	0	0	2	1	1	1
Nov	1	0	0	0	0	1
Dez	3	0	1	1	1	1
TOTAL	5	6	10	12	7	9
Média	0	1	1	1	1	1




Rogéria Cassiano
Diretoria de Serviços
Multiprofissionais